



COMMUNIQUÉ DE PRESSE

Allemagne : TotalEnergies attributaire d'une concession d'éolien offshore en mer du Nord

Paris, le 17 juin 2025 – TotalEnergies, en tant qu'actionnaire de North Sea OFW One GmbH, a été désignée attributaire de la concession maritime N-9.4 par l'Agence fédérale des réseaux. Située en mer du Nord, à environ 150 kilomètres au nord-ouest de l'île allemande Heligoland, la concession N-9.4 s'étend sur une superficie d'environ 141 kilomètres carrés et permettra de développer une capacité d'1GW d'éolien offshore. La concession est conclue pour une durée de 25 ans pouvant être étendue à 35 ans.

Cette concession N-9.4 est située à proximité immédiate des sites N-9.1 et N-9.2 détenus conjointement par RWE et TotalEnergies, TotalEnergies ayant l'intention de donner la priorité au développement de ce cluster et tirer ainsi parti des synergies pour optimiser les coûts de construction et d'exploitation pour le bénéfice de ses clients.

Dans le cadre de cette attribution, Offshore Wind One GmbH versera à l'État fédéral allemand 18 millions d'euros en 2026 qui seront alloués à la conservation du milieu marin et à la promotion d'une pêche respectueuse de l'environnement. Par ailleurs, une redevance annuelle de 8,1 millions d'euros sera versée, pendant 20 ans, au gestionnaire du réseau de transport d'électricité chargé du raccordement du projet, à partir de la mise en service du site.

Par ailleurs, compte tenu des délais plus longs de raccordement annoncés par les réseaux de transport (TSOs) allemands, TotalEnergies a lancé une revue stratégique des différentes concessions obtenues depuis 2023 en vue d'engager un dialogue avec les autorités allemandes pour examiner les conditions de leur possible développement.

TotalEnergies et l'électricité

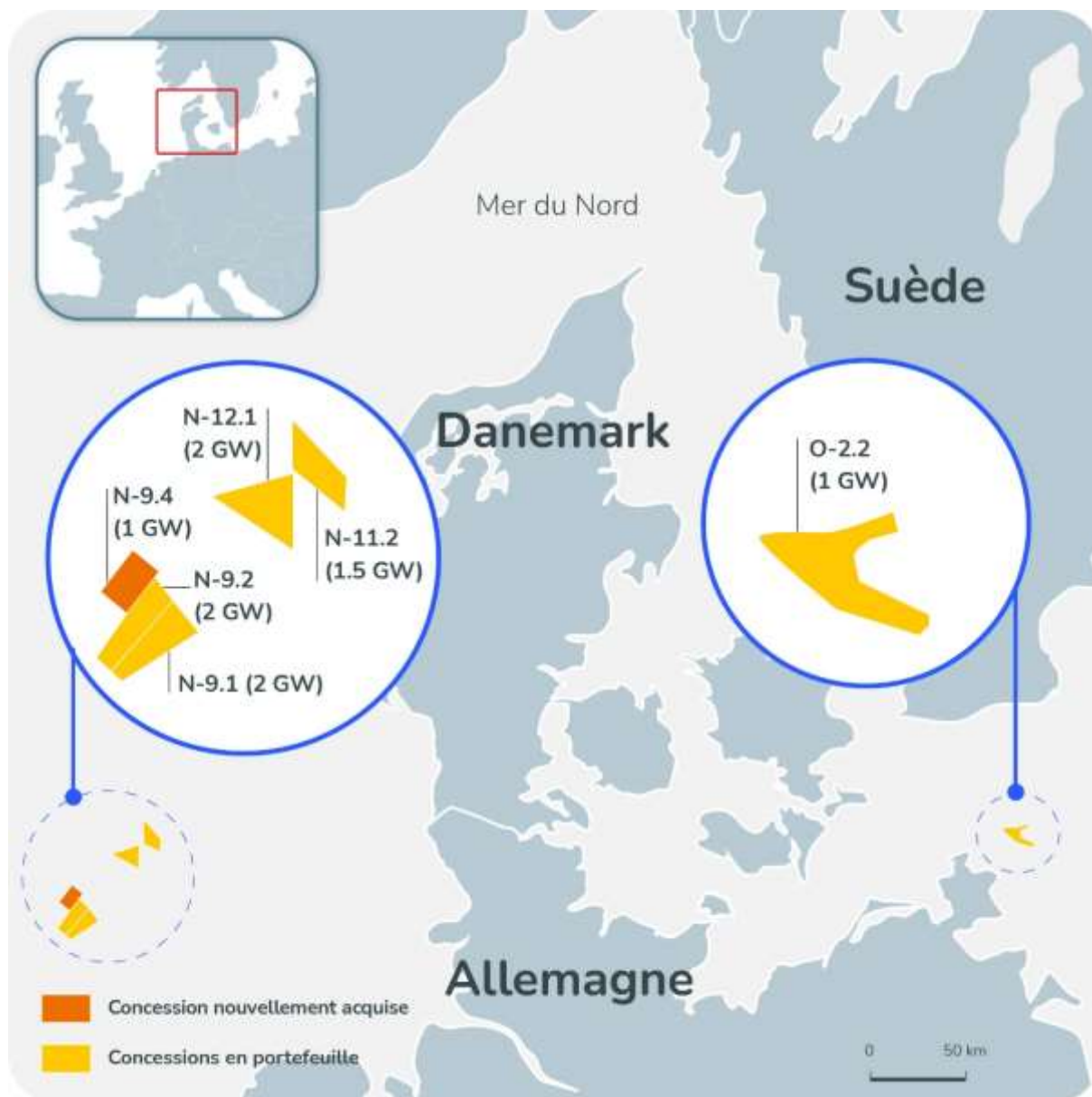
TotalEnergies construit un portefeuille compétitif combinant des actifs renouvelables (solaire, éolien terrestre, éolien offshore) et flexibles (CCGT, stockage) afin de fournir à ses clients une électricité bas carbone disponible 24h/24.

A fin mars 2025, TotalEnergies dispose de 28 GW de capacité brute de production d'électricité renouvelable, et a l'ambition d'atteindre 35 GW à fin 2025 et une production nette d'électricité de plus de 100 TWh à horizon 2030.

TotalEnergies et l'éolien offshore

TotalEnergies dispose d'un portefeuille de projets éoliens offshore d'une capacité totale brute de 23 GW, à majorité posée. Ces projets sont situés au Royaume-Uni (Seagreen, Outer Dowsing, West of Orkney et Erebus), en Corée du Sud (Bada), à Taiwan (Yunlin et Haiding 2), en France (Eolmed), aux États-Unis (Attentive Energy et Carolina Long Bay), aux Pays-Bas (OranjeWind) et en Allemagne (Nordsee Energies 1 et 2, Ostsee Energies, WindBostel Ost et West).

Voir carte ci-après.



À propos de TotalEnergies

TotalEnergies est une compagnie multi-énergies intégrée mondiale de production et de fourniture d'énergies : pétrole et biocarburants, gaz naturel, biogaz et hydrogène bas carbone, renouvelables et électricité. Nos plus de 100 000 collaborateurs s'engagent pour fournir au plus grand nombre une énergie plus abordable, plus disponible et plus durable. Présente dans environ 120 pays, TotalEnergies inscrit le développement durable au cœur de sa stratégie, de ses projets et de ses opérations.

Contacts TotalEnergies

Relations Médias : +33 (0)1 47 44 46 99 | presse@totalenergies.com | [@TotalEnergiesPR](https://www.totalenergies.com/fr)

Relations Investisseurs : +33 (0)1 47 44 46 46 | ir@totalenergies.com



[@TotalEnergies](https://www.totalenergies.com/fr)



[TotalEnergies](https://www.linkedin.com/company/totalenergies)



[TotalEnergies](https://www.facebook.com/TotalEnergies)



[TotalEnergies](https://www.instagram.com/TotalEnergies)

Avertissement

Les termes « TotalEnergies », « compagnie TotalEnergies » et « Compagnie » qui figurent dans ce document sont utilisés pour désigner TotalEnergies SE et les entités consolidées que TotalEnergies SE contrôle directement ou indirectement. De même, les termes « nous », « nos », « notre » peuvent également être utilisés pour faire référence à ces entités ou à leurs collaborateurs. Les entités dans lesquelles TotalEnergies SE détient directement ou

indirectement une participation sont des personnes morales distinctes et autonomes. Ce document peut contenir des déclarations prospectives. Elles peuvent s'avérer inexactes dans le futur et sont dépendantes de facteurs de risques. Ni TotalEnergies SE ni aucune de ses filiales ne prennent l'engagement ou la responsabilité vis-à-vis des investisseurs ou toute autre partie prenante de mettre à jour ou de réviser, en particulier en raison d'informations nouvelles ou événements futurs, tout ou partie des déclarations, informations prospectives, tendances ou objectifs contenus dans ce document. Les informations concernant les facteurs de risques susceptibles d'avoir un effet défavorable significatif sur les résultats financiers ou les activités de TotalEnergies sont par ailleurs disponibles dans les versions les plus actualisées du Document d'Enregistrement Universel déposé par TotalEnergies SE auprès de l'Autorité des marchés financiers et du Form 20-F déposé auprès de la United States Securities and Exchange Commission ("SEC").