

Brésil : lancement du projet Lapa South-West

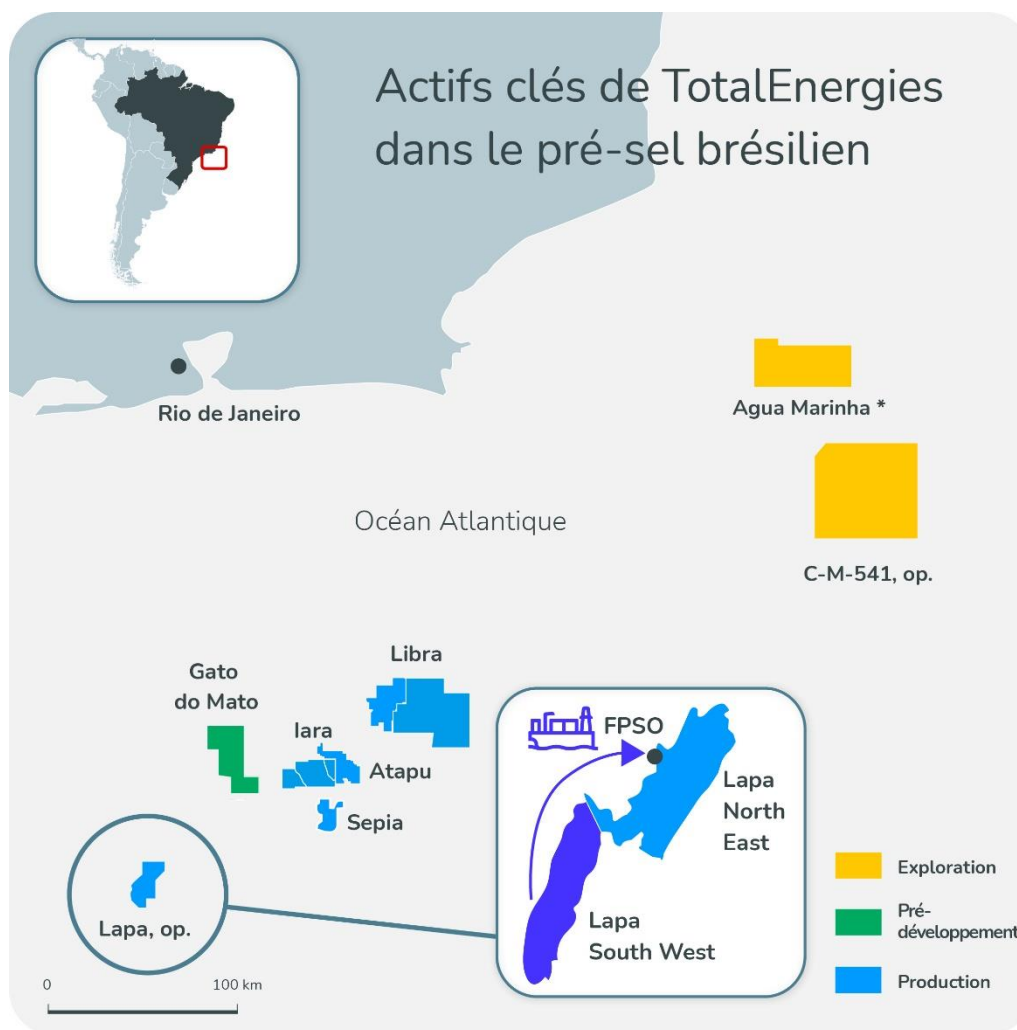
Paris, 16 janvier 2023 – TotalEnergies annonce avoir approuvé la décision finale d'investissement pour le développement de Lapa South-West, situé dans le bassin de Santos, à 300 kilomètres environ des côtes brésiliennes.

TotalEnergies est opératrice du projet avec une participation de 45 %, en partenariat avec Shell (30 %) et Repsol Sinopec (25 %). Lapa South-West sera développé grâce à trois puits reliés au FPSO de Lapa, distant de 12 kilomètres, et qui produit actuellement la partie Nord-Est du champ de Lapa depuis 2016.

A sa mise en production, prévue en 2025, Lapa South-West augmentera la production du champ de Lapa de 25 000 barils de pétrole par jour, portant la production globale à 60 000 barils de pétrole par jour.

Ce développement représente un investissement d'environ un milliard de dollars.

« Ce nouveau projet est un jalon important pour TotalEnergies au Brésil, qui nous permettra d'augmenter notre production opérée dans le bassin pré-salifère de Santos, zone de croissance clé pour la Compagnie », a déclaré David Mendelson, directeur Amériques de l'Exploration-Production de TotalEnergies. « Compte tenu de sa conception et des synergies avec les installations existantes, ce projet illustre la stratégie de TotalEnergies, qui privilégie les actifs à bas coût et faibles émissions. »



* 1er cycle du Permanent Production Sharing Auction de l'ANP, remporté le 16 décembre 2022. Signature du contrat à venir.

À propos de TotalEnergies au Brésil

TotalEnergies est présente au Brésil depuis plus de 40 ans et emploie aujourd'hui plus de 3 000 personnes dans l'ensemble de ses segments d'activités : exploration-production, gaz, énergies renouvelables, lubrifiants, chimie et distribution.

Le portefeuille de l'Exploration-Production compte 10 licences, dont 4 opérées. En outre, TotalEnergies s'est vu attribuer en décembre 2022 un nouveau bloc d'exploration non opéré en eaux profondes dans le bassin de Campos (Agua Marinha, 30%) qui devrait être signé au premier semestre 2023.

En 2022, la production de la Compagnie dans le pays était de 103 500 barils équivalent pétrole par jour. En 2017, TotalEnergies et Petrobras ont formé une Alliance Stratégique qui englobe les activités exploration-production et gaz, énergies renouvelables et électricité. Grâce à cette alliance, les deux compagnies développent différents projets de R&D, notamment dans l'intelligence artificielle afin de réaliser des gains d'efficacité directement applicables aux projets brésiliens.

En décembre 2018, TotalEnergies est entré sur le marché brésilien de la distribution de carburants grâce à l'acquisition en décembre 2018, des activités de distribution de Grupo Zema. La Compagnie possède désormais un réseau d'environ 240 stations-service, ainsi que plusieurs installations de stockage de produits pétroliers et d'éthanol.

À travers sa filiale Total Eren, TotalEnergies poursuit sa croissance dans le secteur des énergies renouvelables au Brésil, afin de renforcer sa capacité actuelle de 300 MW. En octobre 2022, TotalEnergies s'est associée au principal acteur brésilien des énergies renouvelables, Casa dos Ventos, pour développer conjointement un portefeuille de 12 GW d'énergies renouvelables.

À propos de TotalEnergies

TotalEnergies est une compagnie multi-énergies mondiale de production et de fourniture d'énergies : pétrole et biocarburants, gaz naturel et gaz verts, renouvelables et électricité. Ses plus de 100.000 collaborateurs s'engagent pour une énergie toujours plus abordable, plus propre, plus fiable et accessible au plus grand nombre. Présente dans plus de 130 pays, TotalEnergies inscrit le développement durable dans toutes ses dimensions au cœur de ses projets et opérations pour contribuer au bien-être des populations.

Contacts TotalEnergies

Relations Médias : +33 (0)1 47 44 46 99 | presse@totalenergies.com | [@TotalEnergiesPR](https://www.instagram.com/TotalEnergiesPR)

Relations Investisseurs : +33 (0)1 47 44 46 46 | ir@totalenergies.com



Avertissement

Les termes « TotalEnergies », « compagnie TotalEnergies » et « Compagnie » qui figurent dans ce document sont utilisés pour désigner TotalEnergies SE et les entités consolidées que TotalEnergies SE contrôle directement ou indirectement. De même, les termes « nous », « nos », « notre » peuvent également être utilisés pour faire référence à ces entités ou à leurs collaborateurs. Les entités dans lesquelles TotalEnergies SE détient directement ou indirectement une participation sont des personnes morales distinctes et autonomes. Ce document peut contenir des déclarations prospectives. Elles peuvent s'avérer inexactes dans le futur et sont dépendantes de facteurs de risques. Ni TotalEnergies SE ni aucune de ses filiales ne prennent l'engagement ou la responsabilité vis-à-vis des investisseurs ou toute autre partie prenante de mettre à jour ou de réviser, en particulier en raison d'informations nouvelles ou événements futurs, tout ou partie des déclarations, informations prospectives, tendances ou objectifs contenus dans ce document. Les informations concernant les facteurs de risques susceptibles d'avoir un effet défavorable significatif sur les résultats financiers ou les activités de TotalEnergies sont par ailleurs disponibles dans les versions les plus actualisées du Document d'Enregistrement Universel déposé par TotalEnergies SE auprès de l'Autorité des marchés financiers et du Form 20-F déposé auprès de la United States Securities and Exchange Commission ("SEC").